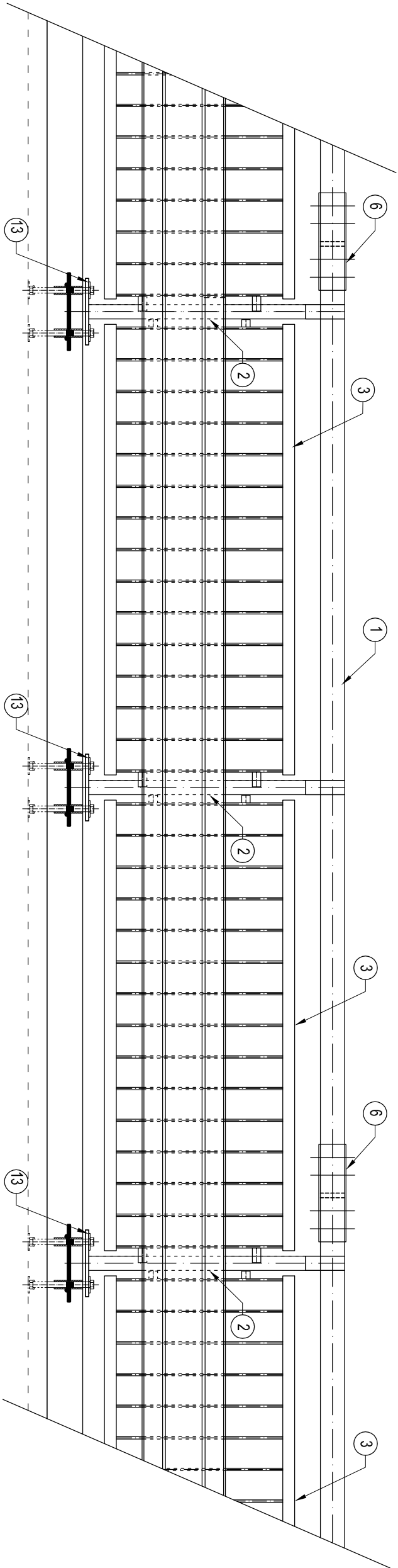
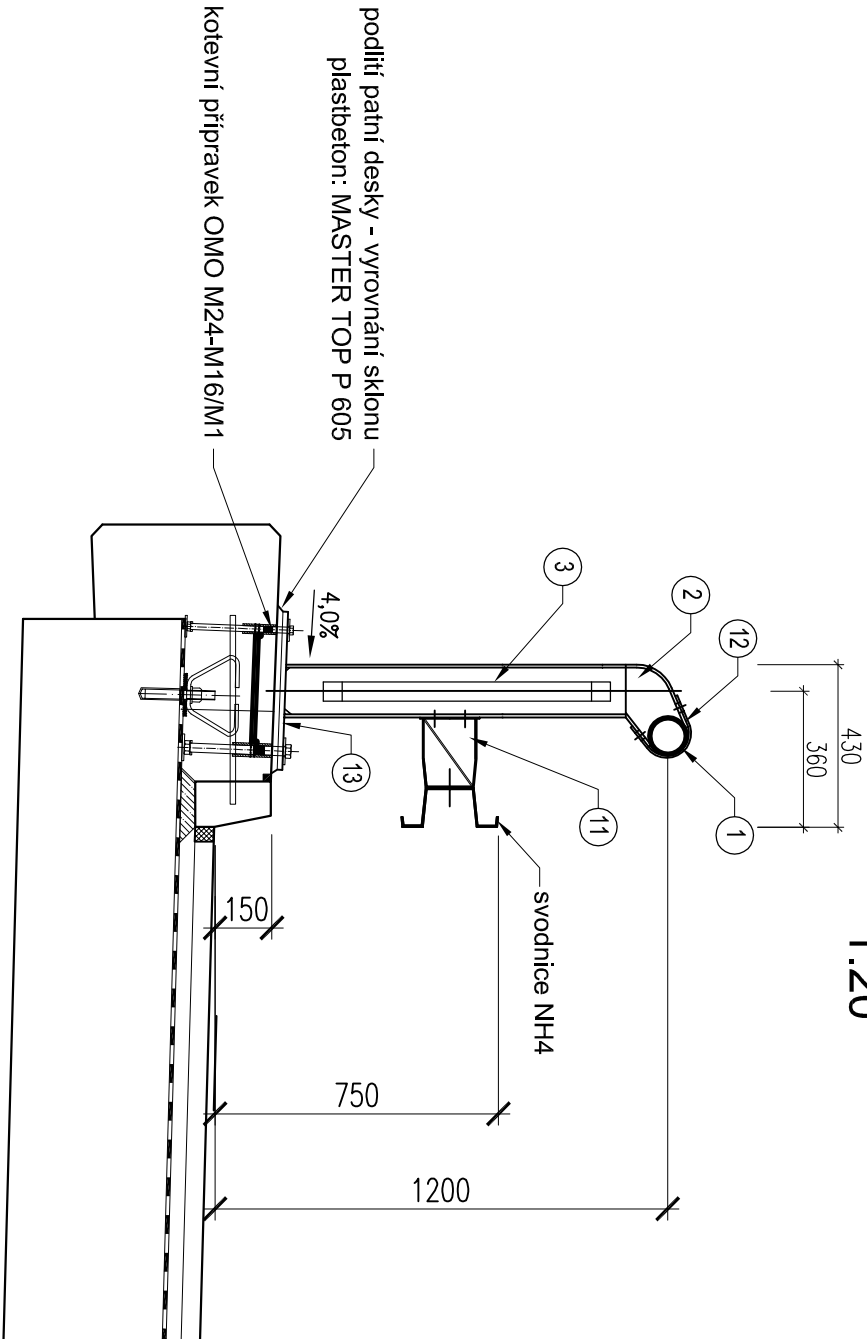


ZÁBRADELNÍ SVODIDLO ZSH2 S PATNÍ DESKOU

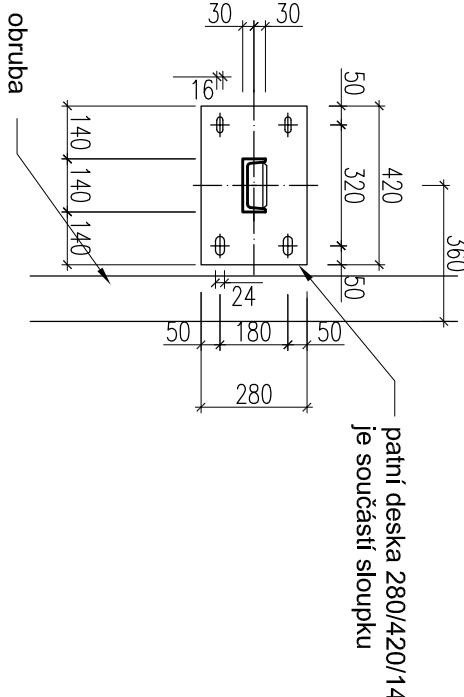
POHLED
1:20



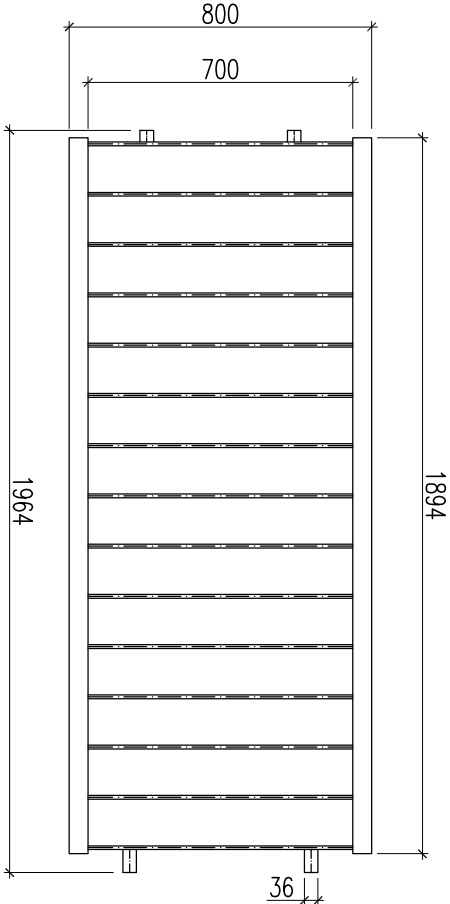
PŘÍČNÝ ŘEZ
1:20



PŮDORYS PATNÍ DESKY
1:20



ZÁBRADELNÍ VÝPLŇ ZE SVISLÝCH TYČÍ



Povrchová úprava zábradelního svodidla:

- žárové zinkování ponorem, tl. Zn povlaku min. 80 mikrometrů
- Další povrchové úpravy zábradelního svodidla budou upřesněny investorem.
- Případné další povrchové úpravy zábradelního svodidla:
- 2x nátěr na bázi epoxidové pryskyřice (80+60 mikrometrů)
- tl. celkem 140 mikrometrů
- 1x vrchní polyuretanový nátěr min. tl. 60 mikrometrů

Pozn.:

Detaily budou upřesněny v RDS a výrobně–technické dokumentaci.
Rozmístění sloupků svodidla – viz příloha 9. Tvar říms
Svodidlo je nutné vyrobit v příslušném podélném sklonu.
Na zábradelní svodidlo je třeba zpracovat
výrobně–technickou dokumentaci.
Barvu vrchního nátěru svodidla nutno dohodnout s investorem.



PROJEKTOVÁNÍ DOPRAVNÍCH STAVEB
Projekční kancelář Ing. Škubalová
U Bochně 29, 326 00 PLZEŇ
tel. 377 440 345
SOUŘADNICOVÝ SYSTÉM S–JTSK

VED. PROJEKTANT		ZODP. PROJEKTANT		VYPRACOVAL		SCHVALIL	
Ing. Škubalová		Ing. Škubalová		Sobotová		Ing. Škubalová	
Kroj: Píseňský		Kat. území: Tachov					
Objednatel: Správa a údržba silnic Píseňského kroje, příspěvková organizace							
AKCE:							
REKONSTRUKCE MOSTU EV. Č. 199–003 SVĚTCE							
OBJEKT:		SO 201–MOST EV.Č. 199–003					
OBSAH		ZÁBRADELNÍ SVODIDLO					
				FORMÁT			
				DATUM		10/2014	
				OČEL		PDSP	
				ČÍS. ZAKÁZKY		1308	
				MĚŘÍTKO		1:20	
				ČÍS. VÝKRESU		1 1	
				ČÍS. KOPIE			